



AFAD



SİĞINAĞINIZ HAZIR MI?



SİĞINAK NEDİR?

Afet ve acil durumlarda, canlı ve cansız kıymetleri korumak amacıyla özel veya kamuya ait bina ve tesislerin bodrum katlarında inşa edilen koruma yerleridir. Bunun yanı sıra bina içinde yapılamıyorsa bahçe yer üstünde veya yeraltında da sığınaklar inşa edilmelidir.

Sığınakların özellikleri

- Sığınak Yönetmeliğinde belirtilen yapı standartlarına uygun olmalıdır.
- Yaşamsal faaliyetlerin en az 2 hafta sürdürülmesine yetecek kadar malzeme bulundurulmalıdır.
- Her sığınanın bir sığınak amiri olmalıdır.
- Mevsimine göre şahsi giyim eşyaları, temizlik ve hijyen eşyaları
- Yatak malzemesi, battaniye, basit sandalyeler vs.
- En az iki hafta yetecek kadar gıda maddeleri, içme ve kullanma suyu, kova, tabak, bardak, kaşık, çatal vs.
- Aydınlatma malzemesi, akümülatör, ampul, gemici feneri, el feneri
- Sıvı yakıtlı soba ve yeteri kadar parlayıcı olmayan sıvı yakıt stoku
- Çöpleri koymak için ağzı kapalı çöp bidonu
- İlk yardım çantası ve gerekli ilaçlar
- Basit aletler ve tamir takımı
- Pili radyo ve yedek pilleri, saat
- Kitap vs. bazı eğlence malzemesi
- Kişisel gerekli evraklar
- Yangın Söndürme cihazı, su varili ve kovası, kazma, kürek

SİĞINMA YERİ NEDİR?

Sığınak bulunmayan yerlerde ev veya işyerlerinin olay türüne göre alt veya üst katlarının penceresi az olan bölümleri sığınma yeri olarak düzenlenmelidir.

Sığınma yerlerinin özellikleri

- Olay türüne göre alt veya üst katlarda penceresi az duvarı kalın olan yerlerden seçilmeli
- Sığınma yerlerinde sığınakta bulunması gereken malzemeler bulunmalıdır.
- Sığınma yeri olarak seçilecek mahallin sığınak kadar koruyucu olmayacağından, seçilecek bu yerin mümkün olduğu kadar sığınaktaki özellikleri taşımasına gayret edilmelidir.



AFAD

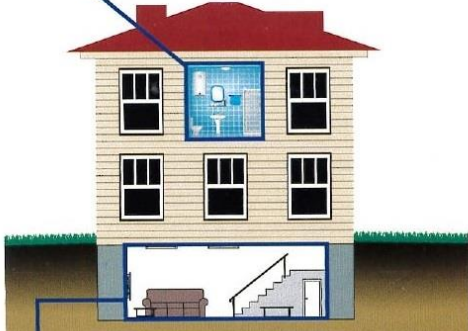
Afet ve acil durumlarda sığınak yada sığınma amacıyla kullanılan yerlerde doğru davranış şekilleri ve bulunması gereken malzemelerin neler olması gerektiği konusunda gerekli bilgileri sağlamaktadır.

www.afad.gov.tr

SIĞINAK VE SIĞINMA YERLERİNDE DAVRANIŞ

Sığınma Yerde Davranış

- Arınmadan sığınma odasına girmeyin.
- Kapı ve pencereleri kapatın gerekli izolasyonu yapın.
- Havalandırmaları kapatın.
- Radyo ve TV'den yetkililerin talimatını takip edin.
- Sigara içmeyin.
- Tehlike geçti ikazından sonra odayı havalandırın.
- Başlangıç yangını varsa söndürün.



Sığınakda Davranış

- Arınmadan sığınma odasına girmeyin.
- Radyo ve Televizyonu açın.
- Sigara içmeyin.
- Sığınak amirinin talimatlarına uyun.
- Tehlike geçti anonsu yapılmadan sığınacağı terk etmeyin.

AFAD

Afet ve Acil Durum Yönetimi Başkanlığı tarafından, Halkın sığınak ve sığınma yerlerinde nasıl davranış sergileyeceğine yönelik bilgilendirme amacıyla hazırlanmıştır.

DEPREM SONRASI İLK 6 SAATTE YAPILACAKLAR

- 1 Deprem anında sakın kalın. Yetkililer çağrıda bulununcaya kadar toplanma alanında kalın.
- 2 Balkon, merdiven ve asansörlerden uzak durun. Toplanma alanından binama alanına geçiş için yetkililerin yönlendirmelerini bekleyin.
- 3 Çök, kapan, tutun hareketiyle hedefinizi küçültün. Acil yardım araçlarının hızla ulaşım sağlanmaları için ilk 6 saat aracınızı kesinlikle kullanmayın ve trafığe çıkmayın.
- 4 Yangın ve patlamaları engellemek için ocağı su vanasını ve gaz kokusu almıyorsa elektrik şalterini kapatın. İletişim sistemlerinin kilitlenmemesi amacıyla operatörünüzün üzerinden arama yapmayın.
- 5 Afet ve Acil Durum çantasını yanınıza alarak hızlı adımlarla binayı terkedin. SMS ve internet tabanlı uygulamaları tercih edin.
- 6 e Devlet üzerinde size belirtilen en yakın toplanma alanına yürüyerek gidiniz.



AFAD



Eğitim Dairesi Başkanlığı